



Convegno Agriregionieuropa
Agrimarcheuropa

Distribuzione e impatto della Spesa PAC nelle Marche

La spesa per lo sviluppo rurale della Regione Marche

Patrizia Bernacconi

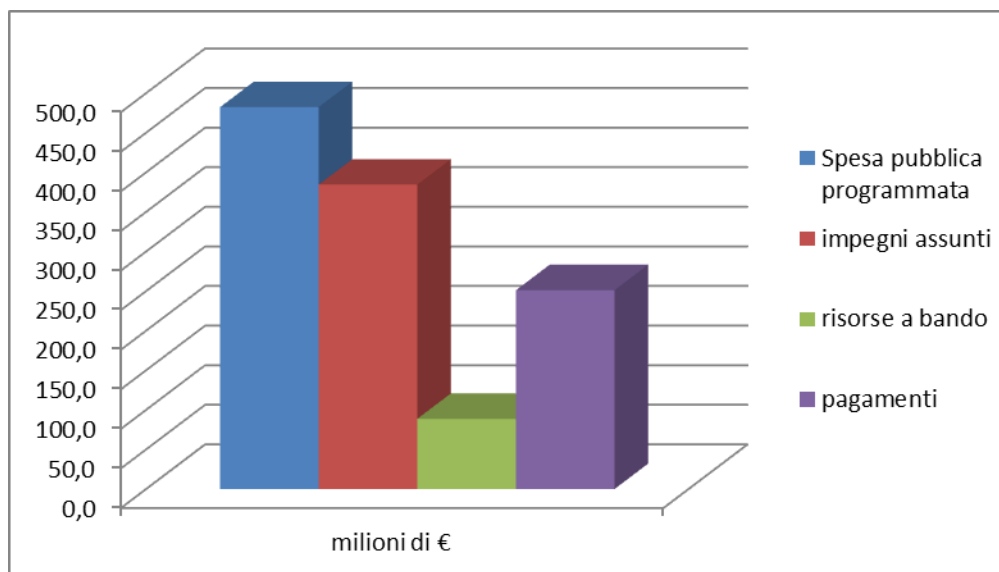
Regione Marche

Ancona, 6 febbraio 2013



II PSR MARCHE: programmato-impegnato e pagato

situazione al 31/12/2012	milioni di €	in %
Spesa pubblica programmata	482,3	100%
impegni assunti	384,4	80%
risorse a bando	88,7	18%
pagamenti	251,1	52%
capacità di spesa rispetto al FEASR 2007-2013		58%





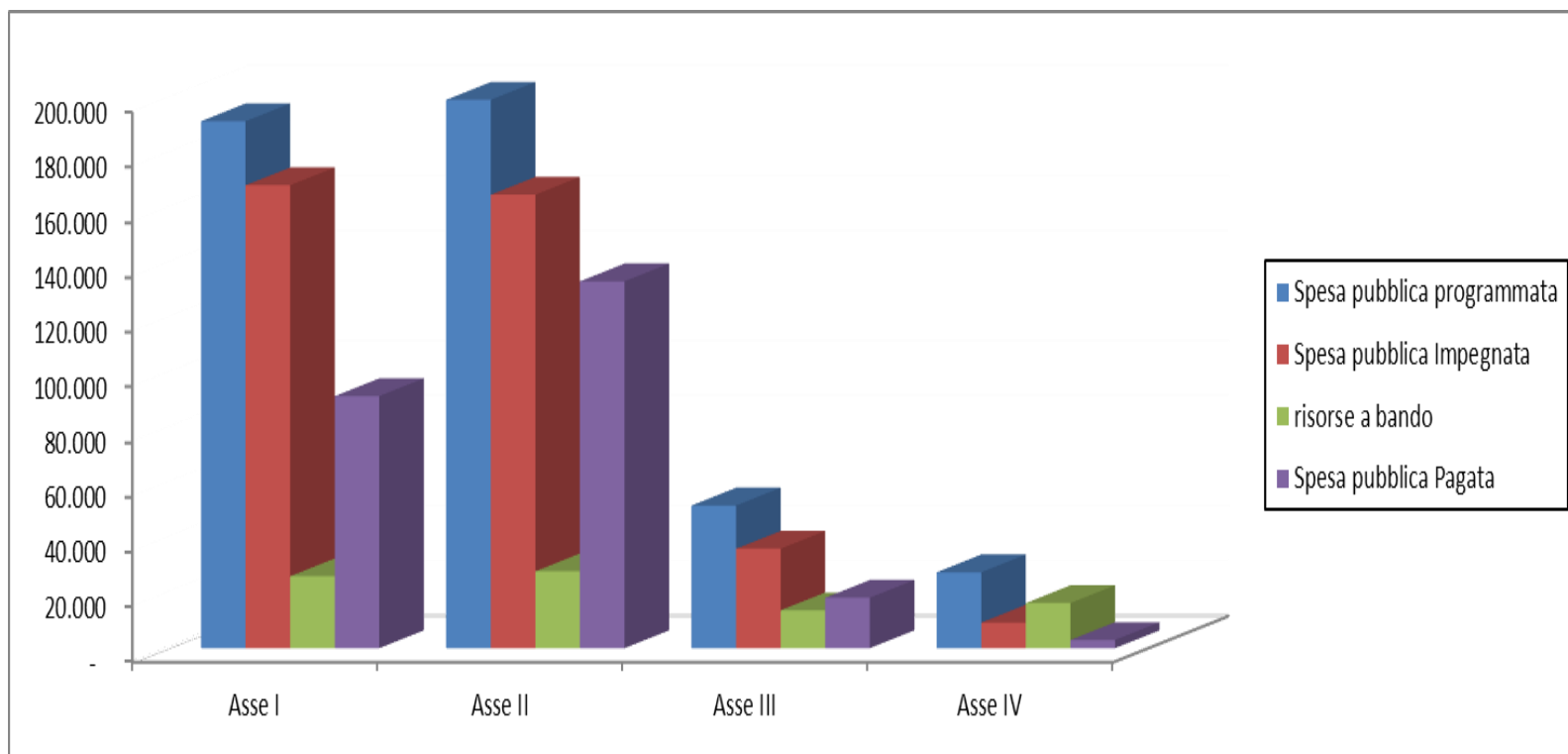
II PSR MARCHE: programmato-impegnato e pagato per asse

AL 31/12/2012	Spesa pubblica programmata		Spesa pubblica Impegnata		Spesa pubblica Pagata	
	valore assoluto	%	valore assoluto	%	valore assoluto	%
Asse I	191.808.234	40%	168.503.075	44%	91.728.834	37%
Asse II	199.612.553	41%	165.075.433	43%	133.510.349	53%
Asse III	51.917.124	11%	36.171.448	9%	18.316.151	7%
Asse IV	27.589.091	6%	9.303.475	2%	2.958.552	1%
Asse V	11.355.566	2%	5.322.978	1%	4.554.114	2%
TOTALE	482.282.568	100%	384.376.409	100%	251.068.000	100%
in %						
Asse I	100%		88%		48%	
Asse II	100%		83%		67%	
Asse III	100%		70%		35%	
Asse IV	100%		34%		11%	
Asse V	100%		47%		40%	
TOTALE	100%		80%		52%	



Situazione per ASSE: programmato-impegni e pagamenti

agriregionieuropa



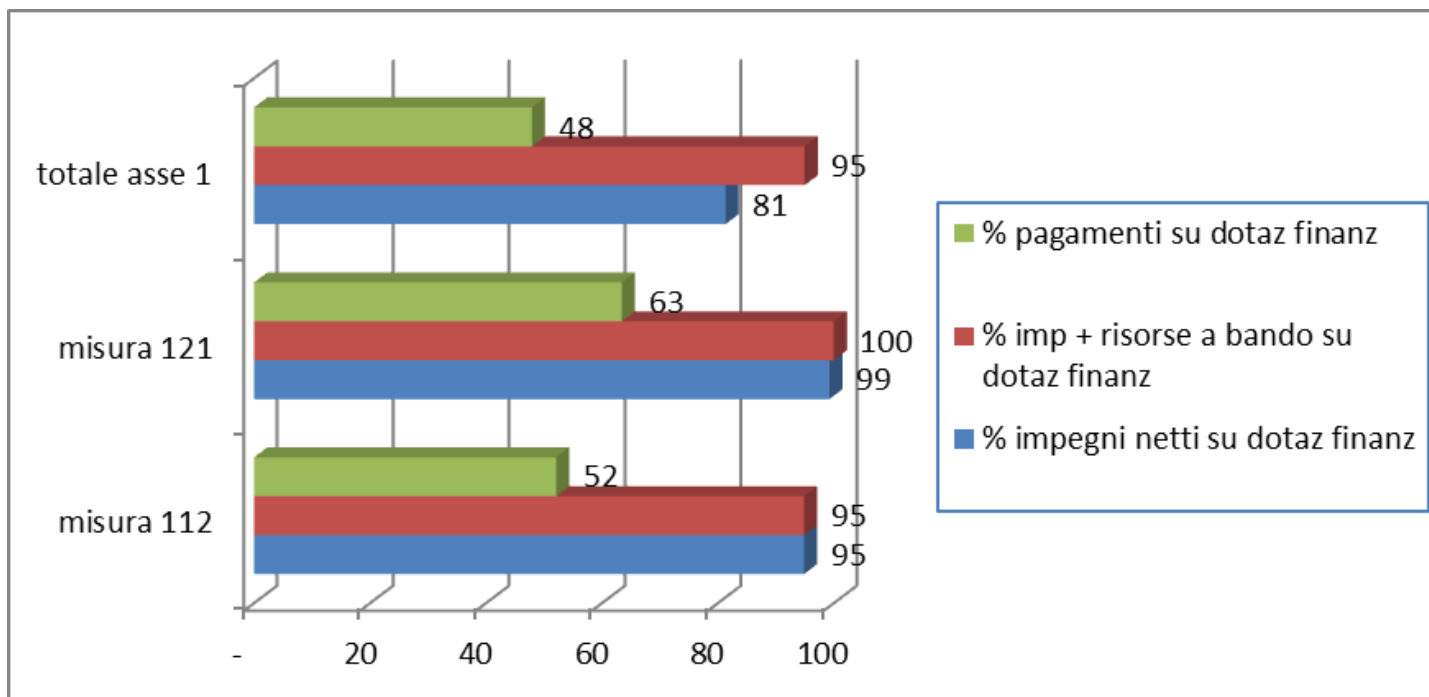


Bandi attivati nelle principali misure

misura	peso % dotazione finanziaria		n. BANDI E/O N. SCADENZE BANDO ATTIVATI TOTALI
	rispetto all'asse	rispetto al totale PSR	
112 - giovani	4%	2%	4
121 - Strutture aziende agricole			2
121 - Strutture aziende agricole - giovani	57%	23%	4
121 - Strutture aziende agricole in filiera			3
123 - agroindustria	12%	5%	4
Asse 1 - competitività	100%	40%	58
211 + 212 - indennità per zone montane e svantaggiate	22%	9%	11
214 - pagamenti agroambientali	50%	21%	18
221 - forestazione	10%	4%	2
Asse 2 - ambiente	100%	41%	42
311 - diversificazione	73%	8%	13
Progetti integrati territoriali	21%	2%	22
Asse 3 - diversificazione	100%	11%	39
emanati dai GAL	72%	4%	65
Asse 4 - Leader	100%	6%	67
Assistenza tecnica	100%	2%	5
Totale		100%	211



Avanzamento finanziario misure asse 1





Il "pacchetto giovani"

totale "pacchetto giovani"	contributi concessi (.000€)	investimenti ammessi (.000€)	domande finanziate	domande liquidate a saldo	liquidati (ant + SAL + SALDI) (.000€)
mis 111 - Formazione	405	445	215	30	40
Mis 112 - premi ai giovani	8.150		217	30	3.628
Mis 114 - consulenza aziendale	275	347	209	28	23
Mis 121 - strutture aziende agricole	39.198	79.329	205	30	18.757
Mis 311 - diversificazione	10.438	26.526	79	2	4.941
TOTALE	58.466	106.647	217	30	27.390

importo medio a "giovane"	contributi concessi
PSR 2007-2013	269.430
PSR 2000-2006	16.836



Gli investimenti nelle aziende agricole

investimenti nelle aziende agricole	contributi concessi (.000€)	investimenti ammessi (.000€)	domande ammissibili	domande finanziate	domande liquidate a saldo	contributi liquidati (ant + SAL + SALDI) (.000€)
Mis 121 "pacchetto giovani"	39.198	79.329	262	205	30	18.757
Mis 121 "singola"	50.555	118.200	488	321	126	24.853
Mis 121 "filiera"	1.435	2.586	49	23	-	-
TOTALE	91.188	200.114	799	549	156	43.610

importo medio ad azienda		contributi concessi
PSR 2007-2013	Mis 121 "pacchetto giovani"	191.212
	Mis 121 "singola"	157.491
	Mis 121 "filiera"	62.384
PSR 2000-2006		58.258



Tipi di investimento finanziati nelle aziende agricole – PSR 2000-2006 e PSR 2007-2013

Tipo di investimento		peso % delle varie tipologie		
		mis A - PSR 2000-2006	mis 121 "singola"	mis 121 "pacchetto giovani"
Fabbricati		44%	55%	68%
di cui	Stalle e ricoveri animali	3%	7%	19%
	Serre e attrezzature connesse	1%	6%	2%
	Altri fabbricati agricoli	22%	6%	10%
	cantine	7%	19%	14%
	fabbricati adibiti alla trasformazione, commercializzazione e stoccaggio	11%	16%	23%
Materiale, attrezzature mobili		42%	17%	13%
di cui	trattrici	15%	3%	3%
Acquisto di bestiame		0%	0%	0%
Miglioramento fondiario		4%	5%	4%
Piantagioni agricole		0%	1%	2%
Impianti per la fabbricazione e la vendita al dettaglio di prodotti aziendali		6%	20%	11%
Altro		4%	3%	2%
TOTALE		100%	100%	100%



I progetti integrati di filiera – filiere regionali

FILIERE REGIONALI APPROVATE	contributo approvato (.000€)					domande approvate
	BIOLOGICO	BOVINI	CEREALI	LATTE BOVINO	TOTALE	TOTALE
Misura 111a - Formazione	-	-	151	-	151	335
Misura 111b - Informazione	35	-	52	-	87	3
Misura 121 Investimenti in aziende agricole	-	711	-	-	711	14
Misura 123 - Agroindustria	1.657	62	574	-	2.294	11
Misura 124 - Sperimentazione e innozzazione	300	300	299	273	1.172	4
Miusra 132 - Sistemi di qualità	196	49	135	30	410	1.027
Misura 133 - Promozione	2.997	953	-	1.000	4.950	3
Misura 311b - Diversificazione	500	-	144	-	644	3
TOTALE	5.685	2.075	1.356	1.303	10.418	1.400
numero soggetti finanziati	225	140	656	25	1.046	

agriregionieuropa



I progetti integrati di filiera – filiere locali

FILIERE LOCALI	contributo approvato/ammissibile e/o ricevibile (.000€)					domande approvate o ammissibili e/o ricevibili
	CONERO	VINEA	PESCA VALDASO	VALLE DEL FOGLIA	TOTALE	TOTALE
Misura 111a - Formazione	21	25	-	-	46	65
Misura 111b - Informazione	13	28	13	35	89	4
Misura 121 Investimenti in aziende agricole	63	433	287	235	1.019	35
Misura 123 - Agroindustria	-	-	8	-	8	1
Misura 124 - Sperimentazione e innovazione	100	288	-	100	488	3
Misura 132 - Sistemi di qualità	61	167	82	290	599	256
Misura 133 - Promozione	297	1.679	194	306	2.475	4
Misura 311b - Diversificazione	-	-	-	-	-	-
TOTALE	555	2.620	583	966	4.724	368



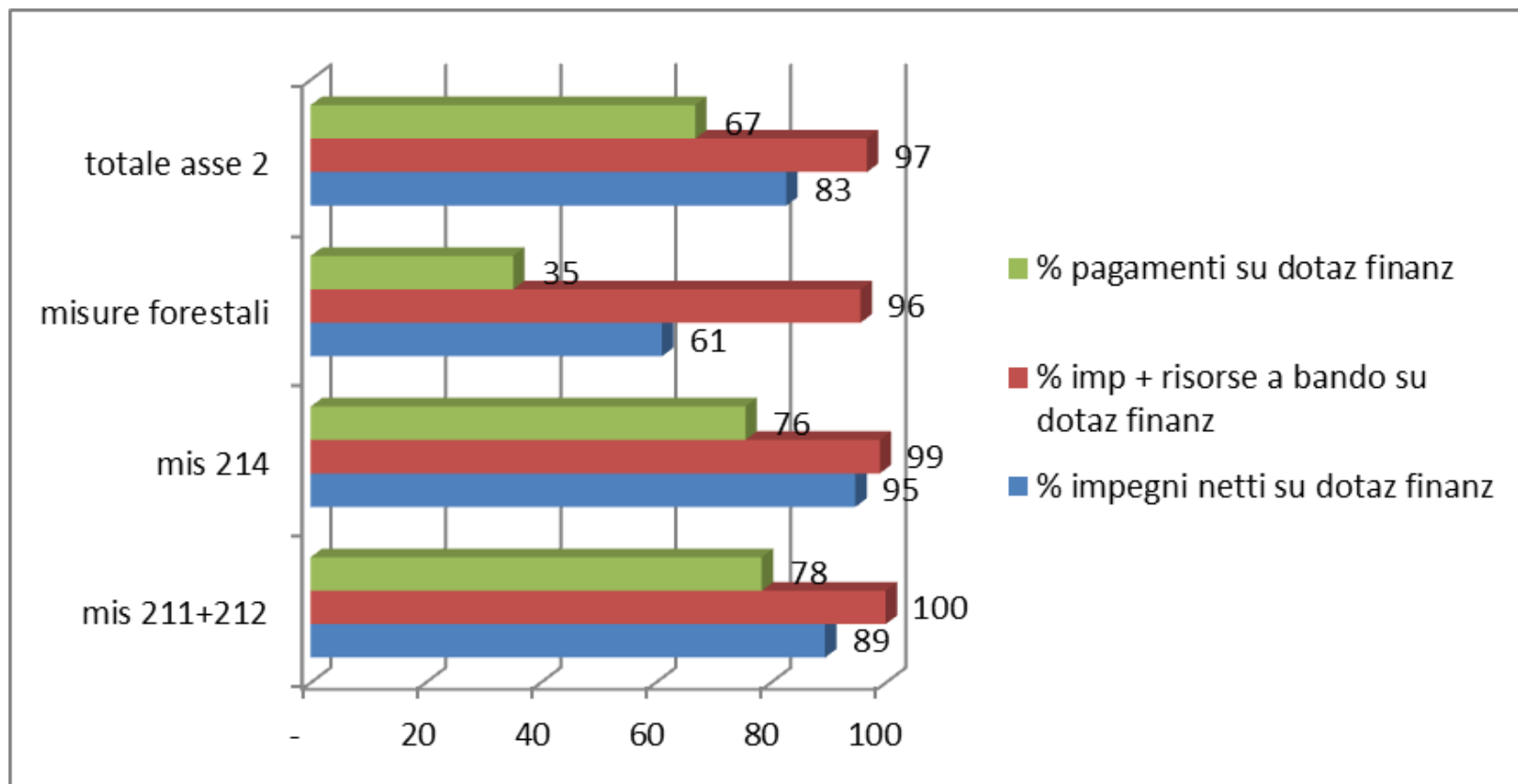
I progetti integrati di filiera – Microfiliera

MICROFILIERE	TOTALE contributo richiesto (.000 €)	TOTALE domande presentate
Misura 111a - Formazione	-	-
Misura 111b - Informazione	114	5
Misura 121 Investimenti in aziende agricole	460	8
Misura 123 - Agroindustria	706	10
Misura 124 - Sperimentazione e innozzazione	402	3
Miusra 132 - Sistemi di qualità	19	32
Misura 133 - Promozione	1.056	6
Misura 311b - Diversificazione	254	2
TOTALE	3.012	66

Sono stati presentati 9 progetti per le MACROFILIERE per le prime due scadenze del bando



Avanzamento finanziario misure asse 2



agriregionieuropa

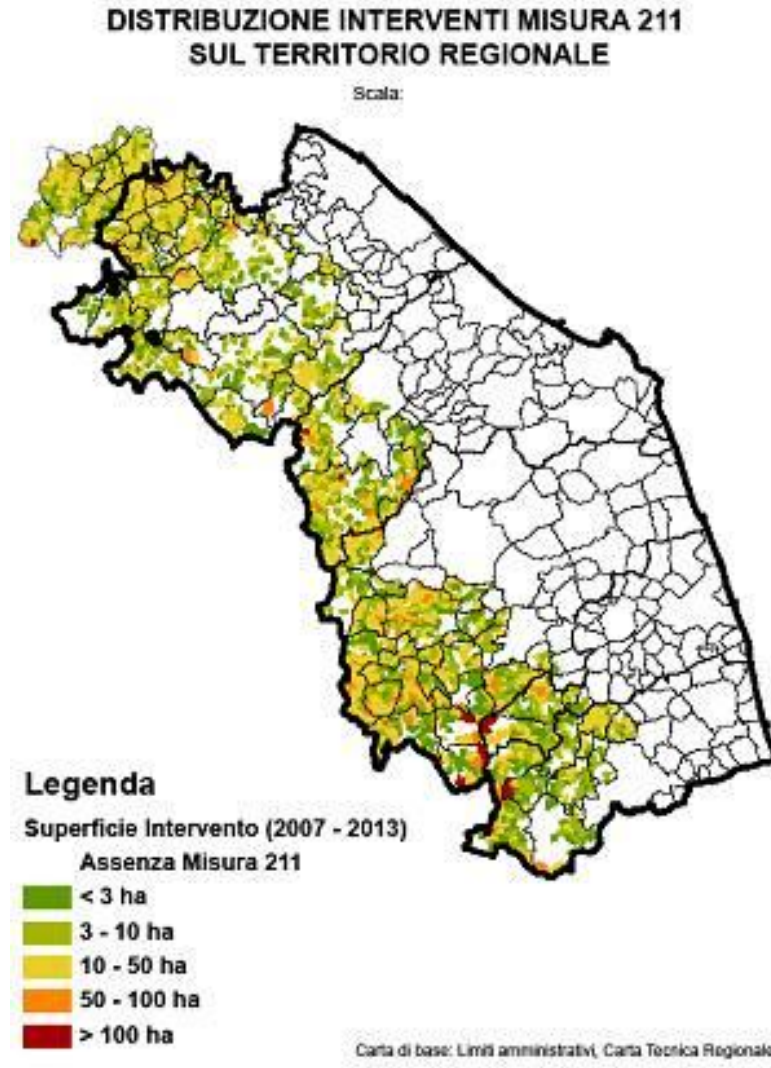


Le indennità in zone montane e svantaggiate

	numero di beneficiari	superficie interessata	importo contribuito liquidato
Indennità in zone montane	1.241	49.744	32.064.265
Indennità in altre zone svantaggiate	305	9.065	2.838.456
totale	1.546	58.809	34.902.721



Le indennità in zone montane – distribuzione geografica





I pagamenti agroambientali

agriregionieuropa

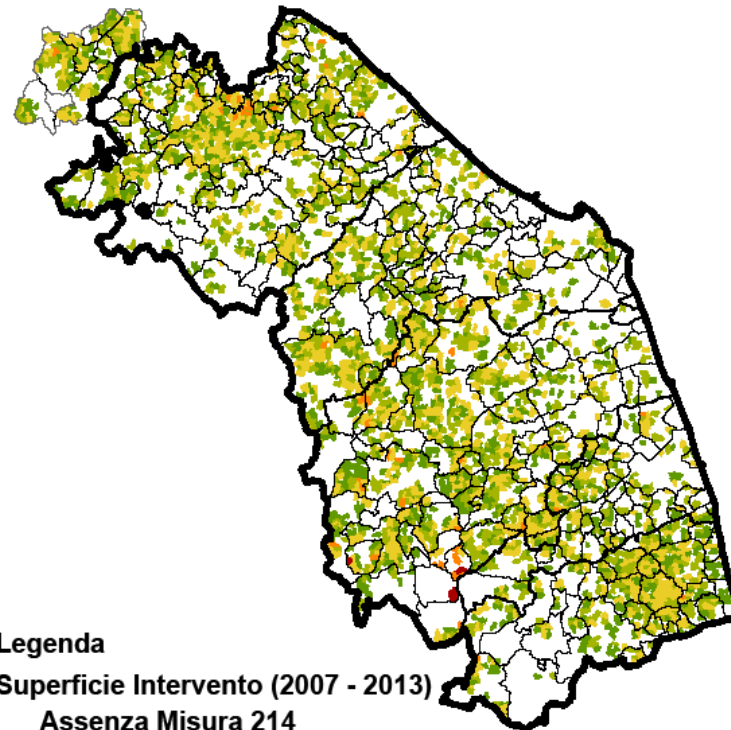
	numero di contratti	superficie interessata	importo contribuito liquidato
Pagamenti agroambientali avviati nel precedente periodo di programmazione	3.009	59.351	39.355.102
Pagamenti agroambientali Nuova Programmazione	2.259	39.536	36.759.297
totale	5.268	98.887	76.114.399



Il biologico – distribuzione geografica

DISTRIBUZIONE INTERVENTI MISURA 214 SUL TERRITORIO REGIONALE

Scala:



Legenda

Superficie Intervento (2007 - 2013)

Assenza Misura 214

- < 3 ha
- 3 - 10 ha
- 10 - 50 ha
- 50 - 100 ha
- > 100 ha

Carta di base: Limiti amministrativi, Carta Tecnica Regionale

L'iniziativa è realizzata con la sponsorizzazione di





Le misure forestali

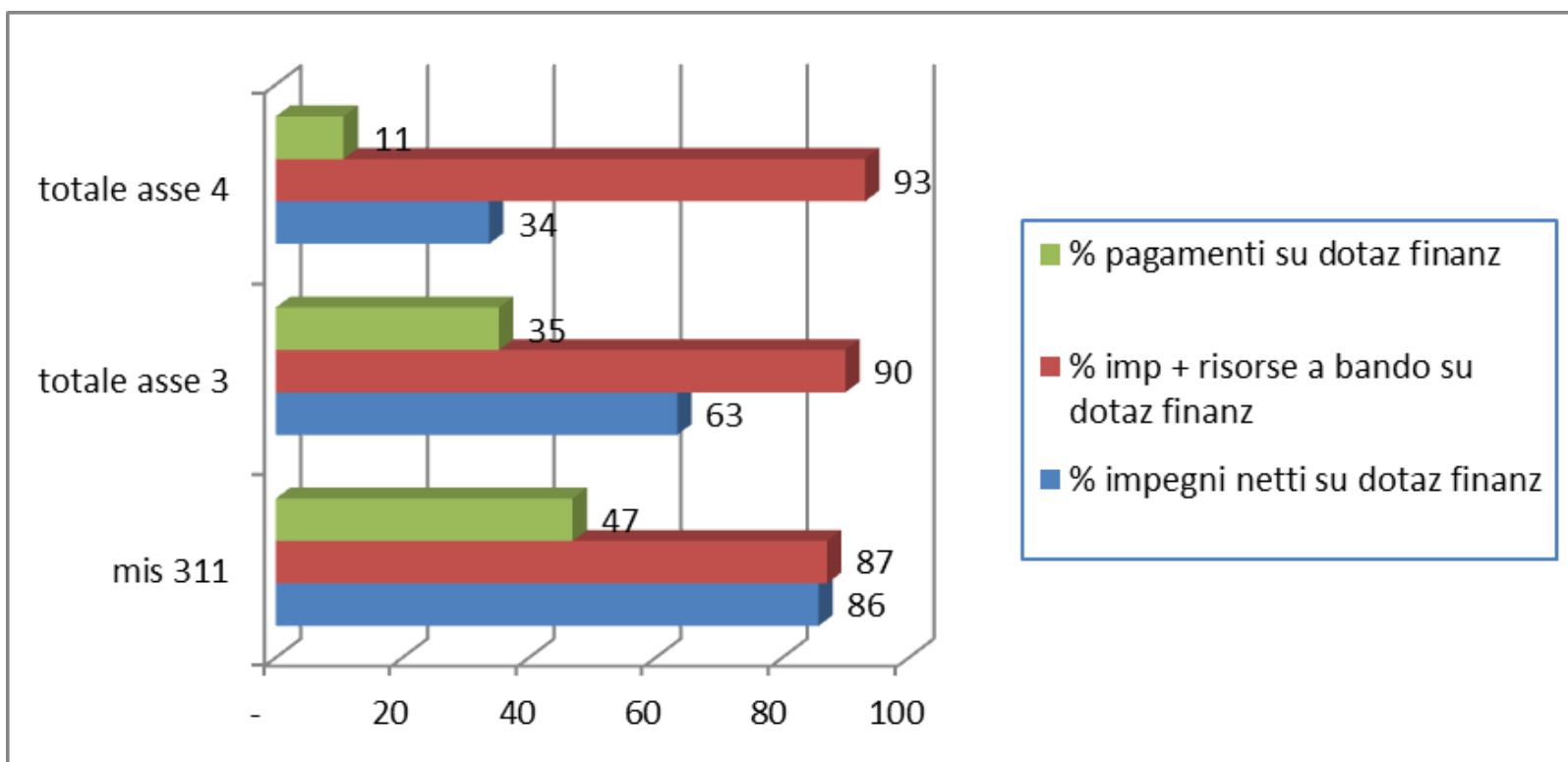
	numero di soggetti beneficiari	superficie interessata	importo contribuito liquidato
Imboschimento terreni agricoli - premi derivanti dal precedente periodo di programmazione	2.586	6.809	14.734.268

	domande presentate	domande finanziate	contributo richiesto	contributo ammesso
Imboschimento terreni agricoli - Nuova Programmazione	83	63	1.885.998	1.505.986
Imboschimento terreni agricoli - Nuova Programmazione - bandi in istruttoria	71		2.178.997	
Prevenzione incendi	43	31	6.664.794	4.859.071
Prevenzione incendi - bandi in istruttoria	19		3.671.735	
Investimenti non produttivi forestali	13		2.890.731	
Sistemi agroforestali	-		-	
Natura 2000 in terreni forestali	-		-	
totale	229	94	17.292.255	6.365.057



Avanzamento finanziario misure assi 3 e 4

agriregionieuropa





La diversificazione nell'azienda agricola

Mis 311 - diversificazione delle aziende agricole	contributi concessi (.000€)	investimenti ammessi (.000€)	domande ammissibili	domande finanziate	domande liquidate a saldo	contributi liquidati (ant + SAL + SALDI) (.000€)
agriturismi "pacchetto giovani"	10.438	25.526	115	79	2	4.941
agriturismi "singoli"	10.342	25.224	221	64	5	4.149
agroenergie	5.850	22.505	14	13		980
diversificazione "singola"	1.325	3.472	15	15	-	249
diversificazione "in filiera"	644		3	3	-	-
TOTALE	22.105	54.222	351	158	7	9.339

importo medio ad azienda		contributi concessi
PSR 2007-2013	agriturismi "pacchetto giovani"	132.124
	agriturismi "singoli"	161.594
PSR 2000-2006	agriturismo	74.946



L'approccio LEADER

Misura	n. domande di aiuto ricevute	n. domande di aiuto approvate	Contributo richiesto (.000 €)	Contributo concesso (.000 €)	Contributo liquidato (.000 €)
413	328	91	20.214	4.739	-
421	5	-	229	-	
431	6	6	4.599	4.599	2.959
Totale	339	97	25.042	9.338	2.959

GAL	MISURA 413			
	n. domande di aiuto ricevute	contributo richiesto (.000 €)	n. domande di aiuto finanziate	contributo concesso (.000 euro)
Gal Colli Esini	55	3.549	27	1.445
Gal Flaminia Cesano	38	2.722	8	466
Gal Fermano	56	3.110	31	1.480
Gal Montefeltro	51	3.788	9	754
Gal Piceno	46	2.173	11	559
Gal Sibilla	82	4.873	5	35
totale	328	20.214	91	4.739



Riclassificazione della spesa

agriregionieuropa

	PAGAMENTI AI BENEFICIARI 2007-2012 (IN MEURO)	PAGAMENTI AI BENEFICIARI 2007-2012 (IN %)
PAGAMENTI AGROAMBIENTALI	78,01	31%
INVESTIMENTI NELLE AZIENDE AGRICOLE	50,49	20%
PREMI E CONTRIBUTI AGLI INVESTIMENTI A GIOVANI AGRICOLTORI	27,86	11%
INDENNITA' COMPENSATIVA PER L'ATTIVITA' AGRICOLA IN ZONE SVANTAGGIATE	35,00	14%
SVILUPPO DELL'AGRITURISMO E INVESTIMENTI PER LA DIVERSIFICAZIONE DELLE AZIENDE AGRICOLE	12,79	5%
INTERVENTI DI FORESTAZIONE	21,16	8%
INVESTIMENTI NELLE IMPRESE AGRO-INDUSTRIALI	12,87	5%
ALTRI INTERVENTI IN AGRICOLTURA	5,70	2%
TUTELA PATRIMONIO RURALE	0,66	0%
ASSISTENZA TECNICA	4,55	2%
ATTUAZIONE APPROCCIO LEADER	2,96	1%
Totale complessivo	252,05	100%



Regione Marche
Assessorato all'Agricoltura
Consiglio Regionale dell'Economia e del Lavoro



Consiglio Regionale
Assemblea Legislativa delle Marche



Università Politecnica delle Marche
Dipartimento di Management



associazione Alessandro Bartola
studi e ricerche di economia e di politica agraria

Convegno Agriregionieuropa
Agrimarcheuropa
Distribuzione e impatto della Spesa PAC nelle Marche

GRAZIE PER L'ATTENZIONE

agriregionieuropa

L'iniziativa è realizzata con la sponsorizzazione di

